



**EN
FA
PI.** **COMO**

Lurate Caccivio

Largo Caduti per la Pace, 2
Tel. +39 031 491541
info.lurate@enfapicom.com

 **Enfapi Lurate Caccivio**

www.enfapicom.net

ENFAPi applica in tutte le sue sedi i protocolli di legge per tutelare al meglio la sicurezza e la salute degli studenti e delle studentesse, del personale e degli ospiti.

Si impara un mestiere

Si accede al lavoro

Si proseguono gli studi

Anche in Alta Formazione

Tirocini in aziende selezionate

Durante il percorso scolastico viene effettuata un'ampia proposta di iniziative sportive, culturali, visite, partecipazione ad eventi, momenti di aggregazione, incontri con realtà significative e con le aziende per la crescita umana e professionale dello studente



TRIENNIO Operatore Elettrico

Installazione e cablaggio
di componenti elettrici, elettronici e fluidici



**EN
FA
PI.** **COMO**

**+4°
ANNO**

Possibilità di accedere al IV anno
**TECNICO AUTOMAZIONE INDUSTRIALE
PROGRAMMAZIONE**
dopo la conclusione del triennio

DESTINATARI

Adolescenti e giovani tra i 14 e i 18 anni
in possesso della licenza di Scuola secondaria
di primo grado (scuola media)

**La Formazione Professionale
ti mette al lavoro!**

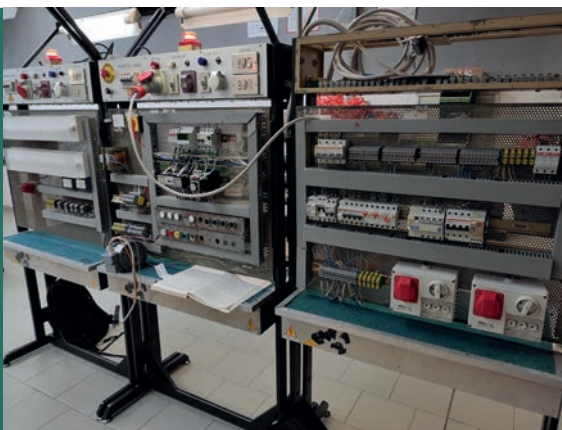
**Al termine del percorso di qualifica
o diploma il 95% degli studenti
di Enfapi trova impiego in aziende
del territorio**

CERTIFICAZIONE RILASCIATA

Attestato di qualifica di istruzione
e formazione professionale
(III liv. europeo)
rilasciato dalla Regione Lombardia,
spendibile in ambito lavorativo
e valido su tutto il territorio nazionale.

L'operatore elettrico è una consolidata professione con una forte componente manuale e pratica ma anche con contenuti che si sono evoluti con l'introduzione di nuove tecnologie di connessione e controllo degli impianti. Realizza impianti "a regola d'arte" conoscendo gli ambienti di lavoro e applicando le norme di sicurezza.

Attraverso le tecniche di impiantistica, domotica ed automazione è in grado di migliorare l'efficienza ed il comfort di abitazioni civili e siti industriali.



L'operatore elettrico lavora all'installazione, al controllo e alla manutenzione degli impianti elettrici civili e industriali.

È quindi in grado di installare un impianto elettrico seguendo lo schema elettrico di riferimento per la posa dei cavi, cablare quadri e dispositivi ed effettuare il collaudo finale.

Interviene infine nella manutenzione degli impianti andando a rilevare guasti e ripristinando funzionalità e sicurezza, ma è anche in grado di modificare l'impianto per adeguarlo a nuove esigenze dei clienti



L'operatore elettrico lavora in aziende di installazione di impianti civili o industriali, all'interno di squadre di manutenzione o come lavoratore autonomo direttamente presso i clienti per installare o ripristinare impianti elettrici di diversa complessità, dall'impianto casalingo a quello di un negozio, dall'ufficio al reparto produttivo industriale

APPRENDISTATO PER L'OTTENIMENTO DELLA QUALIFICA

La nuova normativa prevede la possibilità di qualificarsi lavorando presso aziende con contratto di apprendistato. Gli allievi, seguiti da un tutor aziendale, lavoreranno e si formeranno in azienda per l'80% delle ore e presso i centri di formazione di Enfapi per il restante 20%.

Art. 43 D.Lgs. 81/15

www.sistemaduale.lavoro.gov.it

ARTICOLAZIONE ORARIA	I Anno	II Anno	III Anno	IV Anno
	MONTEORE SETTIMANALE			
Area linguistica Lingua Italiana - Lingua Inglese	6	5	4	5
Area matematico-scientifica-tecnologica Matematica - Scienze - Informatica	5	5	5	5
Area storico-socio-economica Storia - Diritto - Economia	2	2	2	2
Area cittadinanza: Educazione Civica	1	1	1	-
Area laboratori: Laboratorio Motorio - Laboratorio Espressivo	2	2	2	2
Area tecnico-professionale Laboratorio Elettrico - Elettrotecnica - Disegno Elettrico	13	10	11	11
MONTE ORE COMPLESSIVO	29	25	25	25
STAGE ANNUALE (ORE)	0	360	360	360